

4

Kdaj mora voznik odstraniti vozilo, ki je zaradi okvare ostalo na vozišču?

- takoj;
- v 24 urah;
- v treh dneh.



3

Kaj mora najprej storiti voznik, ki želi spremeniti smer vožnje?

- vključiti smerno utripalko;
- zmanjšati hitrost vožnje;
- prepričati se, če to lahko varno stori.

3

Voznik ne more varno voziti, če je bolan ali zelo utrujen. Zato je potrebno:

- izogibati se vožnji vozila, če se ne počutim dobro;
- voziti vedno, ne glede na počutje;
- voziti brez počitka.

4

Ali smete voziti z vozniškim dovoljenjem za vožnjo motornih vozil kategorije B tovorno vozilo z največjo dovoljeno maso 3000 kg?

- da;
- ne.

4

Ali je na taki cesti dovoljeno obračanje vozil v nasprotno smer?

- da;
- ne.



4

Kaj mora storiti voznik, kadar naleti v prometu na cesti na kakšen predmet ali drugo oviro na vozišču, ki ogroža prometno varnost?

- odstraniti predmet ali oviro, če to lahko stori ali pa obvestiti o tem policijsko postajo ali službo, ki vzdržuje cesto;
- počakati na kraju, dokler ne pride delavec cestnega podjetja.

3

Voznik mora vedno voziti:

- s prilagojeno hitrostjo;
- vedno enako hitro, ne glede na vremenske razmere in gostoto prometa;
- z enako hitrostjo kot ostali vozniki.



OCENA:

PODPIS OCENJEVALCA:

Število točk: _____ je – ni opravi(a) _____

Ime in priimek _____ Podpis _____ Datum _____

NAVODILO ZA REŠEVANJE TESTA

Na teoretičnem delu voznškega izpita je potrebno odgovoriti na več vprašanj. Pomen prometnih znakov označite tako, da v kvadrat pod prometnim znakom vpišete tisto številko, ki v opisih pod prometnimi znaki označuje pravilni pomen. Na vprašanja odgovorite tako, da vpišete znak (X) v kvadrat pred **pravilnim odgovorom**. Pri ostalih vprašanjih vpišite odgovor v določen prostor. Če na vprašanje ne odgovorite ali ne označite odgovora, pomeni, da niste pravilno odgovorili.

Na črto vpišite razdaljo od kraja postavitve prometnega znaka (izven naselja) do kraja, ki ga označuje!



..... m

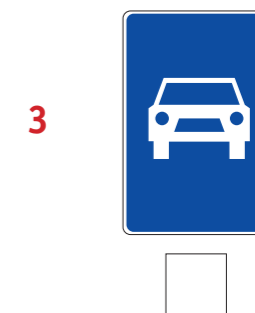
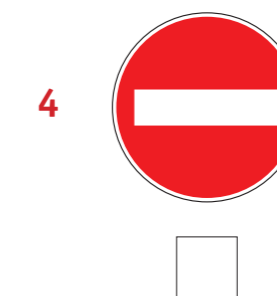


..... m



..... m

Ugotovite pomen prometnih znakov!



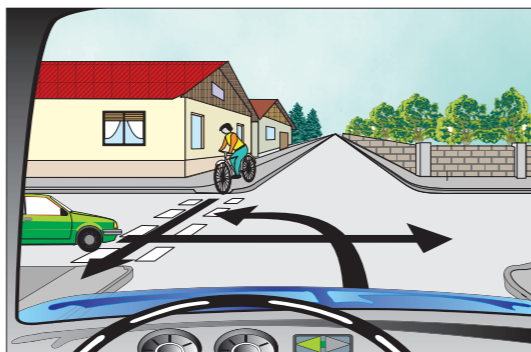
1. Nevaren spust
2. Nevaren vzpon
3. Bližina prehoda za pešce (150-250 m)
4. Prepovedan promet v eno smer za vsa vozila
5. Cesta, rezervirana za motorna vozila
6. Avtocesta
7. Prepovedan promet v obe smeri za vsa vozila
8. Najmanjša razdalja med vozili
9. Zoženje ceste
10. Prepovedan promet za vozila, pri katerih skupna višina (vozila in tovora) presega višino, ki je označena na znaku
11. Mesto, kjer je prehod za pešce
12. Steza za pešce
13. Prednost pred vozili iz nasprotne smeri
14. Prepovedan promet za vsa motorna vozila
15. Nevaren ovinek
16. Ovinek na desno

B (10.0)

5

Ali imate prednost pred kolesarjem, ki vozi po kolesarski stezi?

- da;
- ne.



5

Kateri avtomobil sme ob takšnem znaku policista prevoziti križišče?

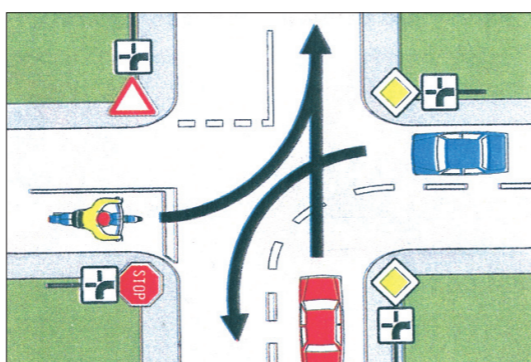
- avtomobil, ki zavija levo;
- avtomobil, ki vozi naravnost;
- oba.



5

Po kakšnem vrstnem redu bodo vozila prevozila križišče?

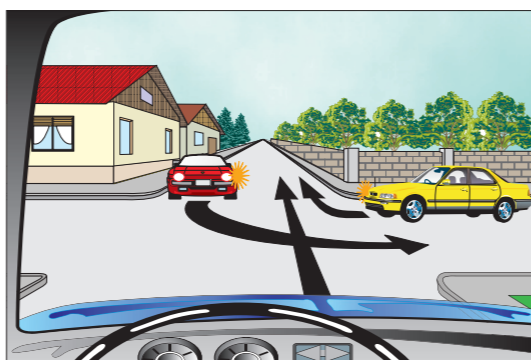
- rumeno, rdeče, modro;
- rumeno, modro, rdeče;
- modro, rdeče, rumeno.



5

Po kakšnem vrstnem redu bodo avtomobili prevozili križišča?

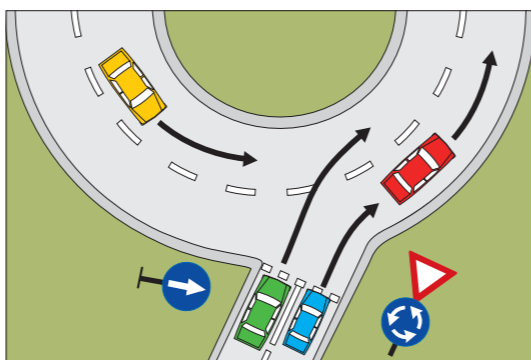
- rdeči, modri, rumeni;
- rumeni, modri, rdeči;
- rumeni, rdeči, modri.



5

Ali sme rumenega osebnega avtomobila nadaljevati vožnjo po krožnem križišču?

- da, saj ima prednost pred voznikom zelenega osebnega avtomobila;
- ne, saj mora omogočiti vozniku zelenega osebnega avtomobila, da zapelje na krožno križišče pred njim;
- da, saj je sočasna vožnja obeh vozil v tem primeru dovoljena.



4

Znak policista, ki stoji v križišču in ima pokončno dvignjeno roko pomeni:

- pospeši vožnjo svojega vozila;
- ustavi pri policistu;
- ustavi vozilo, če lahko še varno ustavite pred križiščem.



3

Kot voznik ste udeleženi v prometni nesreči I. kategorije (z materialno škodo). Kaj ste dolžni storiti?

- obvestiti pristojno policijsko postajo;
- takoj odstraniti vozilo z vozišča, izmenjati osebne podatke ter izpolniti in podpisati Evropsko poročilo o prometni nezgodi.



3

Ponoči nameravate prehiteti vozilo. Katere znake za opozarjanje boste uporabili?

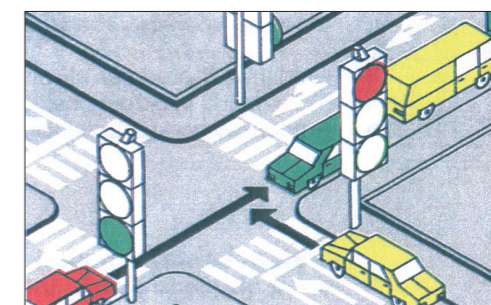
- svetlobne;
- zvočne;
- svetlobne in zvočne.



5

Ali sme rdeče vozilo pri zeleni luči zapeljati na križišče, ko na nasprotni strani stoji kolona vozil?

- da;
- ne.



4

Kdaj mora voznik vklopiti varnostne utripalke na vozilu?

- če vozi vzvratno;
- če polkrožno obrača.

2

Kateri otrok mora biti med vožnjo v vozilu zavarovan z zadrževalnim sistemom, ki je primeren otrokovi telesni rasti in telesni masi?

- otrok, mlajši od 10 let ali manjši od 130 cm;
- otrok, mlajši od 12 let ali manjši od 150 cm;
- otrok, mlajši od 8 let ali manjši od 100 cm.

