

5

Ali je treba zmanjšati hitrost vožnje, če vam sije sonce v oči?

- da;
- ne.



4

Da bi se voznik izognil napakam med vožnjo in da bi lahko predvidel napake drugega, mora voziti obrambno (defenzivno). To pomeni:

- biti pripravljen in predvidevati;
- vozi odločno in agresivno;
- prilagodi hitrost na polovico dovoljene.

4

Kako boste ravnali, da vozilo ne bo zdrsnilo na mokrem vozišču?

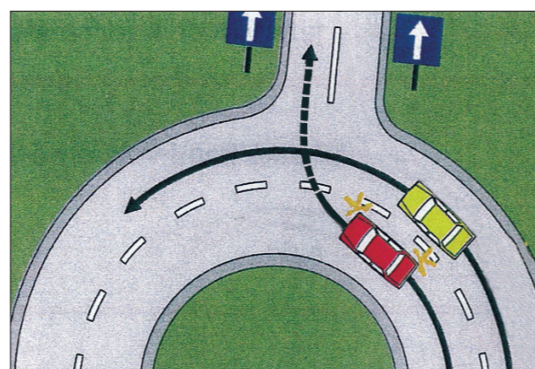
- hitrost prilagodim razmeram na vozišču;
- močno zaviram, da hitro zmanjšam hitrost;
- z dodajanjem plina uravnavam smer vozila.



5

Ali sme voznik rdečega avtomobila zapeljati v desno preko zunanjega prometnega pasu pred rumenim avtomobilom in zapustiti krožno križišče?

- sme, ne glede na okoliščine, saj ga mora voznik rumenega avtomobila počakati;
- sme, saj je izvozna cesta dvopasovna in enosmerna;
- ne sme, ker bi s takim premikom ogrozil sebe in voznika rumenega avtomobila, pred katerega bi zapeljal.



5

Kako ravnate, ko se žoga prikotali na vozišče?

- z nezmanjšano hitrostjo zapeljem mimo;
- zmanjšam hitrost in predvidevam, da bo za žogo prišel otrok.



OCENA:

PODPIS OCENJEVALCA:

Število točk: _____ je – ni opravi(a) _____

Ime in priimek _____ Podpis _____ Datum _____

NAVODILO ZA REŠEVANJE TESTA

Na teoretičnem delu vozniškega izpita je potrebno odgovoriti na več vprašanj. Pomen prometnih znakov označite tako, da v kvadrat pod prometnim znakom vpišete tisto številko, ki v opisih pod prometnimi znaki označuje pravilni pomen. Na vprašanja odgovorite tako, da vpišete znak (X) v kvadrat pred **pravilnim odgovorom**. Pri ostalih vprašanjih vpišete odgovor v določen prostor. Če na vprašanje ne odgovorite ali ne označite odgovora, pomeni, da niste pravilno odgovorili.

Na črto vpišite razdaljo od kraja postavitve prometnega znaka (izven naselja) do kraja, ki ga označuje!

3



..... m

3



..... m

3



..... m

Označite pomen prometnih znakov!

4



3



3



3



3



4



4



4



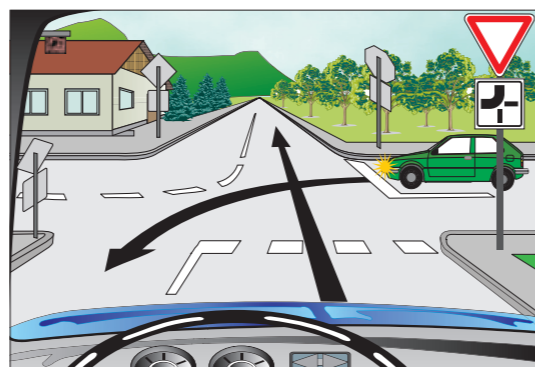
1. Otroci na cesti
2. Obvezna smer
3. Bližina svetlobnih prometnih znakov
4. Najmanjša dovoljena hitrost
5. Prepovedano zaviti v levo
6. Prepovedan promet za avtobuse
7. Bližina (150-250 m) zaznamovanega prehoda za pešce
8. Prepovedan promet v eno smer za vsa vozila
9. Prehod za pešce
10. Prepovedan promet v obe smeri za vsa vozila
11. Kamenje na cesti
12. Kamenje pada
13. Steza za pešce
14. Prepovedan promet za tovorna vozila
15. Priporočena hitrost
16. Omejitev hitrosti

B (4.0)

5

Ali sme zeleni avtomobil prevoziti križišče pred vami?

- da;
- ne.



5

Kateri voznik ima prednost?

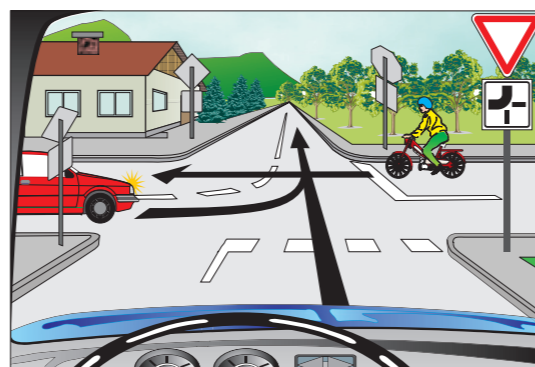
- jaz;
- voznik rumenega avtomobila.



5

Po kakšnem vrstnem redu bodo vozila prevozila križišča?

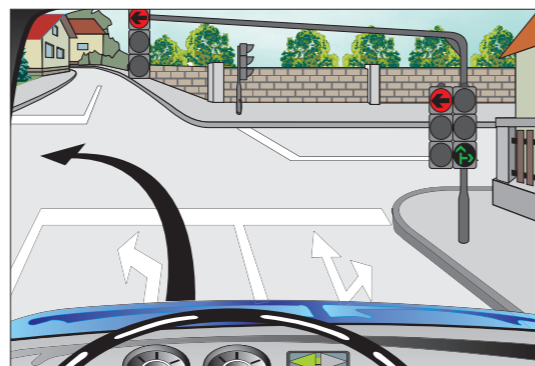
- rdeči avtomobil, kolo z motorjem, moj avtomobil;
- kolo z motorjem, rdeči avtomobil, moj avtomobil.



5

Ali smete v tej situaciji zaviti v levo?

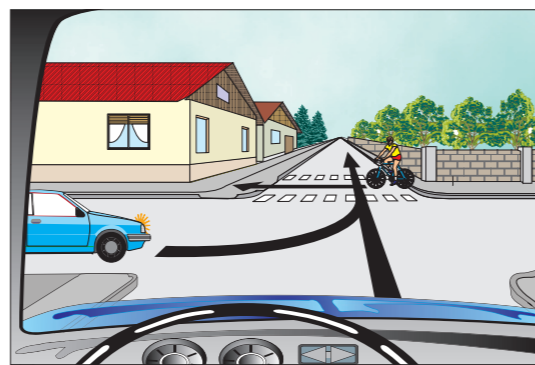
- da;
- ne.



5

Ali sme modri avtomobil prevoziti križišče istočasno kot kolesar pred vami?

- da;
- ne.



3

Pri močnem zaviranju motornega vozila je vodenje vozila možno le, kadar kolesa:

- že blokirajo;
- so tik pred blokiranjem.

5

Ali smete prehitovati na takšnem delu vozišča?

- da;
- ne.



3

Kako pripravite vozilo za vožnjo v zimskih razmerah?

- sklenem dodatno nezgodno zavarovanje;
- poskrbim za zimsko opremo;



2

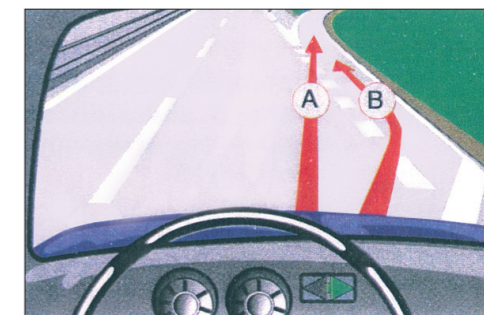
S kakšnim opozorilnim znakom boste ponoči opozorili voznika, ki ga želite prehiteti?

- s svetlobnim;
- z zvočnim.

4

Želite zapustiti avtomobilsko cesto. Kako to storite?

- brez zaviranja zapeljem v smeri puščice B na zaviralni pas, na katerem zmanjšam hitrost;
- na prometnem pasu, po katerem vozim, zmanjšam hitrost in zapeljem na zaviralni pas v smeri puščice A.



3

Kolikšna je največja dovoljena hitrost za osebne avtomobile?

- na avtocesti: km/h;
- v naselju: km/h.

5

Kaj lahko pričakujete, da bo storil otrok, ki je pritekel izza avtomobila?

- otrok me je opazil, zato lahko z nespremenjeno hitrostjo peljem naprej;
- otrok bo tekel čez cesto, zato zmanjšam hitrost in po potrebi ustavim.

