

4


Kaj pomeni široka poševna črta na sliki?

- označuje konec pospeševalnega pasu;
- označuje začetek zaviralnega pasu;
- označuje konec zaviralnega pasu.



4


Pri nočni vožnji mora biti voznik še posebej pozoren na stvari, ki jih zaradi teme ne vidi. Zato mora:

- ob zaslepitvi z lučmi nasproti vozečega vozila zmanjšati hitrost in usmeriti pogled v desni rob ceste;
- voziti hitreje kot mu to dopušča osvetljenost ceste;
- zaradi boljše osvetljenosti ceste vedno voziti z lučmi z dolgim snopom svetlobe.



3


Katera od navedenih vozil smete voziti z vozniskim dovoljenjem za vožnjo motornih vozil kategorije B?

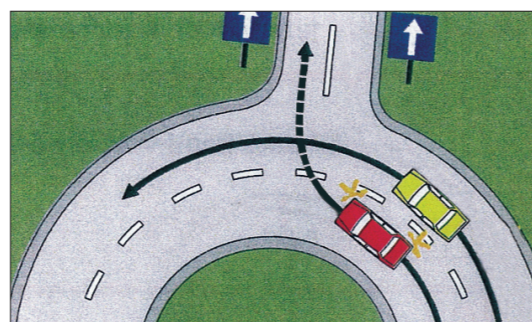
- osebne avtomobile, ki vlečejo priklopno vozilo do 750 kg največje dovoljene mase (lahki priklopnik);
- motorna kolesa in osebne avtomobile.

5


Ali sme voznik rdečega avtomobila zapeljati v desno preko zunanjega prometnega pasu pred rumenim avtomobilom in zapustiti krožno križišče?

- sme, ne glede na okoliščine, saj ga mora voznik rumenega avtomobila počakati;
- sme, saj je izvozna cesta dvopasovna in enosmerna;
- ne sme, ker bi s takim premikom ogrozil sebe in voznika rumenega avtomobila, pred katerega bi zapeljal.



3


Kako ravnate, ko vozite mimo pešcev ob dežju in snežni brozgi?

- z zvočnim signalom jih opozorim, da se pravočasno umaknejo;
- zmanjšam hitrost tako, da ne škropim pešcev.



5


Ali je takšno prehitevanje pravilno?

- da;
- ne.



OCENA:

PODPIS OCENJEVALCA:

Število točk: \_\_\_\_\_ je – ni opravi(a) \_\_\_\_\_

Ime in priimek \_\_\_\_\_ Podpis \_\_\_\_\_ Datum \_\_\_\_\_

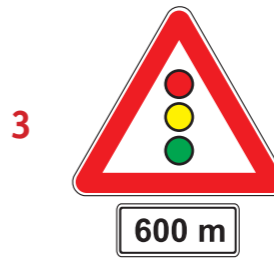
### NAVODILO ZA REŠEVANJE TESTA

Na teoretičnem delu voznškega izpita je potrebno odgovoriti na več vprašanj. Pomen prometnih znakov označite tako, da v kvadrat pod prometnim znakom vpišete tisto številko, ki v opisih pod prometnimi znaki označuje pravilni pomen. Na vprašanja odgovorite tako, da vpišete znak (X) v kvadrat pred **pravilnim odgovorom**. Pri ostalih vprašanjih vpišite odgovor v določen prostor. Če na vprašanje ne odgovorite ali ne označite odgovora, pomeni, da niste pravilno odgovorili.

Na črto vpišite razdaljo od kraja postavitve prometnega znaka (izven naselja) do kraja, ki ga označuje!



..... m

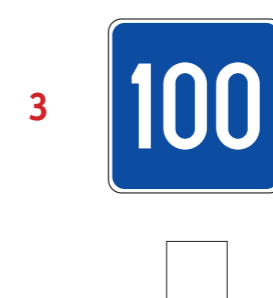
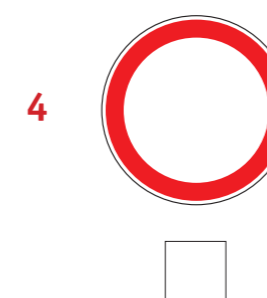
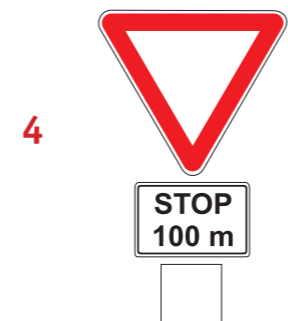
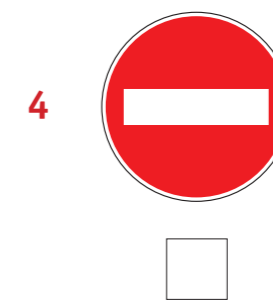


..... m



..... m

Označite pomen prometnih znakov!



1. Enosmerna cesta
2. Najmanjša dovoljena hitrost
3. Cesta, rezervirana za motorna vozila
4. Prepovedan promet v obeh smereh za vsa vozila
5. Ustavi – čez 100 m
6. Omejitev hitrosti
7. Priporočena hitrost
8. Prepovedan promet za pešce
9. Mesto, kjer je prehod za pešce
10. Območje umirjenega prometa
11. Prepovedan promet v eno smer za vsa vozila
12. Bližina prehoda za pešce (150-250 m)
13. Križišče s prednostno cesto čez 100 m
14. Prepovedan promet za vsa motorna vozila
15. Avtocesta
16. Konec prometnega pasu za počasna vozila

Rumena luč v obliki puščice, ki je postavljena pri izhodu s križišča, obvešča:



5


- voznike, ki so na križišču in zavijajo levo, da se je za vozila, ki prihajajo z nasprotne strani na semaforju že prižgala zelena luč in da ne smejo nadaljevati vožnje;
- voznike, ki so na križišču in zavijajo levo, da se je za vozila, ki prihajajo z nasprotne strani na semaforju že prižgala rdeča luč in da lahko nadaljujejo vožnjo in zapustijo križišče.

Križišče prevozite:

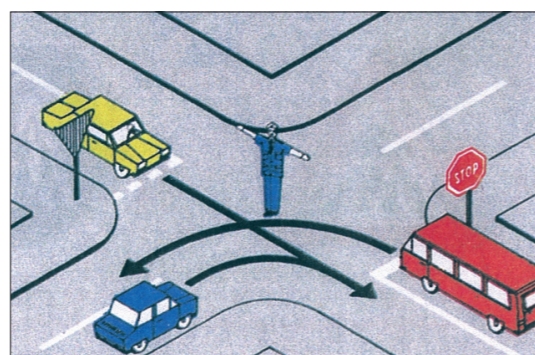


5


- pred obema avtomobiloma;
- za obema avtomobiloma;
- za avtomobilom, ki zavija desno in pred avtomobilom, ki zavija levo.

Katero vozilo bo pri takem položaju policista prvo in katero drugo prevozilo križišče?

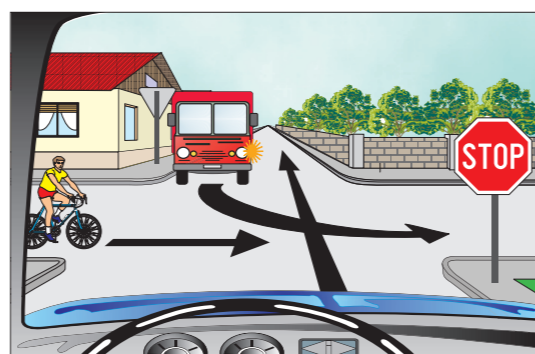


5


- prvi rumeni osebni avtomobil, drugi avtobus;
- prvi avtobus, drugi modri osebni avtomobil;
- prvi modri, drugi rumeni osebni avtomobil.

Kako ravnate v tej situaciji?

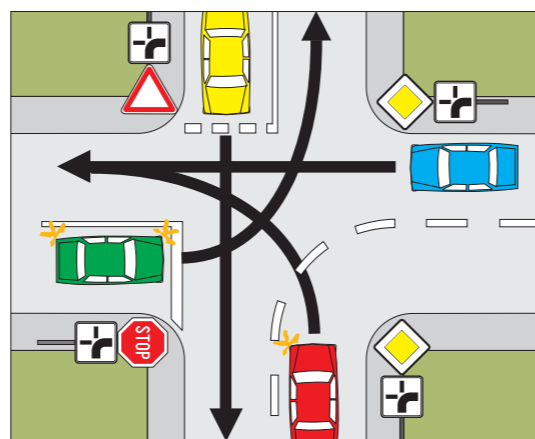


5


- počakam kolesarja in odpeljem pred tovornjakom;
- odpeljem pred obema;
- počakam oba.

Po kakšnem vrstnem redu bodo osebni avtomobili prevozili križišče?



5


- rdeči, modri, rumeni, zeleni;
- modri, rdeči, zeleni, rumeni;
- rumeni, modri, rdeči, zeleni.

Kako boste ukrepali?



5


- zmanjšam hitrost;
- z nezmanjšano hitrostjo peljem mimo.

Tovor, ki ga vozite na prtljažniku na strehi avtomobila, ne sme biti težji, kot ga dopušča proizvajalec vozila. Če naložite več:



2


- preveč zmanjšam stabilnost avtomobila;
- je avtomobil stabilnejši in lažje vodljiv v ovinkih.

Kako ravnate, če voznik v vozilu za vami dlje časa vozi na premajhni varnostni razdalji?

3


- močno zavrem, da bo voznik spoznal svojo napako;
- povečam hitrost nad dovoljeno, da mi voznik ne bo mogel slediti;
- na primernem mestu spustim vozilo za seboj mimo.

Ali sme imeti motorno vozilo pri vožnji skozi predor prižgane luči z dolgim snopom svetlobe?

2


- da;
- ne.

Katere luči boste imeli prižgane, ko vozite za vozilom, ki ga nameravate prehiteti?

3


- zasenčene;
- luči z dolgim snopom svetlobe.



Pri močnem zaviranju motornega vozila je vodenje vozila možno le, kadar kolesa:

3


- že blokirajo;
- so tik pred blokiranjem.

Kolikšna je največja dovoljena hitrost osebnega avtomobila pri vožnji izven naselja, če:

4

- vleče bivalni priklopnik: ..... km/h;
- ima na pogonskih kolesih snežne verige: ..... km/h.