

3

Katero nevarnost lahko pričakuje voznik na taki cesti?

- zoženje ceste,
- udarne jame;
- spolzko vozišče.



4

Med vožnjo se vam zadaj nevarno približa voznik, ki ne upošteva varnostne razdalje. Kaj storite:

- močno pospešim in zagotovim večjo varnostno razdaljo;
- mu z roko pokažem, kar mu gre;
- se mu umaknem in mu omogočim prehitavanje.

4

Ali voznik lahko vozi vozila v cestnem prometu, ko je pod vplivom psihoaktivnih zdravil ali drugih psihoaktivnih snovi, ki zmanjšujejo njegovo sposobnost za vožnjo:

- lahko, če jih mora jemati zaradi bolezni;
- ne sme v nobenem primeru.



3

Kadar prične deževati, se na vozišču ustvari tanek sloj vode, prahu in olja, kar povzroči drsečo, mastno površino. Voznik se mora zavedati, da:

- je tako vozišče zelo drseče že pri rahlem dežju;
- če ima dobre pnevmatike na vozilu, se nima česa bati;
- je vožnja varnejša, ker je cestišče izprano.



2

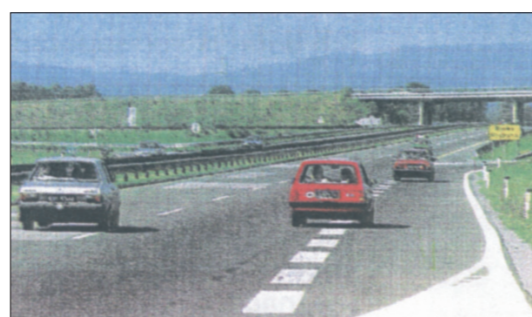
Zadostno varnostno razdaljo ugotovite tako, da:

- pomnožim svojo hitrost z 0,5;
- ob vozilu, ki vozi pred menoj, si zapomnim določen objekt (znak, ograjo, drevo) in začnem šteti sekunde: če ta objekt dosežem prej kot v dveh sekundah, nimam zadostne varnostne razdalje;
- ocenim, kako hitro lahko zaviram.

3

Ali voznik rdečega vozila pravilno zapušča avtocesto?

- ne, ker bi moral na zaviralni pas zapeljati že takoj na začetku zaviralnega pasu;
- da.



OCENA:

PODPIS OCENJEVALCA:

Število točk: _____ je – ni opravi(a) _____

Ime in priimek _____ Podpis _____ Datum _____

NAVODILO ZA REŠEVANJE TESTA

Na teoretičnem delu vozniškega izpita je potrebno odgovoriti na več vprašanj. Pomen prometnih znakov označite tako, da v kvadrat pod prometnim znakom vpišete tisto številko, ki v opisih pod prometnimi znaki označuje pravilni pomen. Na vprašanja odgovorite tako, da vpišete znak (X) v kvadrat pred **pravilnim odgovorom**. Pri ostalih vprašanjih vpišite odgovor v določen prostor. Če na vprašanje ne odgovorite ali ne označite odgovora, pomeni, da niste pravilno odgovorili.

Na črto vpišite razdaljo od kraja postavitve prometnega znaka (izven naselja) do kraja, ki ga označuje!

3



..... m

3



..... m

3



500 m

..... m

Označite pomen prometnih znakov!

4



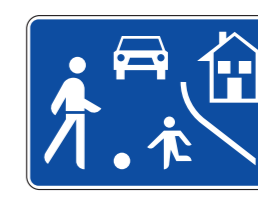
4



4



4



4



4



3



4

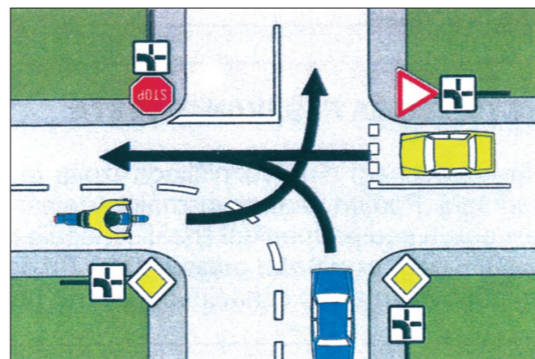


1. Bližina obale
2. Spolzko vozišče
3. Kamenje pada (z desne strani)
4. Gradbišče ob vozišču
5. Mesto na cesti, kjer je oster ovinek
6. Enosmerna cesta
7. Območje umirjenega prometa
8. Bližina kraja (150-250 m), kjer je krožni promet
9. Prepovedan promet za vozila, ki so širša od 2 m skupne širine
10. Mesto na cesti, kjer se konča prometni pas
11. Prepovedano parkiranje
12. Prepovedana ustavitve
13. Območje, v katerem je trajanje parkiranja omejeno
14. Časovno neomejeno parkiranje
15. Zožanje ceste
16. Prehod dvosmerne ceste v enosmerno

5

Po kakšnem vrstnem redu bodo vozila prevozila križišče?

- modri avtomobil, rumeno motorno kolo, rumeni avtomobil;
- rumeni avtomobil, rumeno motorno kolo, modri avtomobil;
- modri avtomobil, rumeni avtomobil, rumeno motorno kolo.



5

Ali ima v prikazani situaciji avtomobil, ki je na nujni vožnji, prednost pred ostalimi avtomobili?

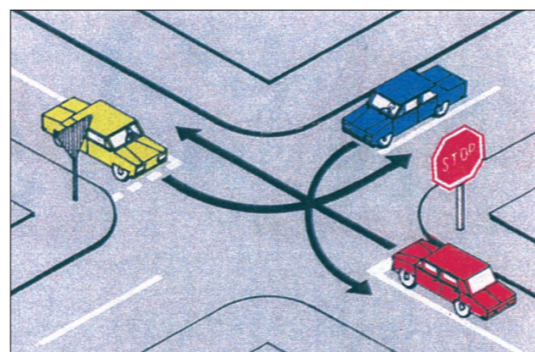
- da;
- ne.



5

Po kakšnem vrstnem redu bodo avtomobili prevozili križišče?

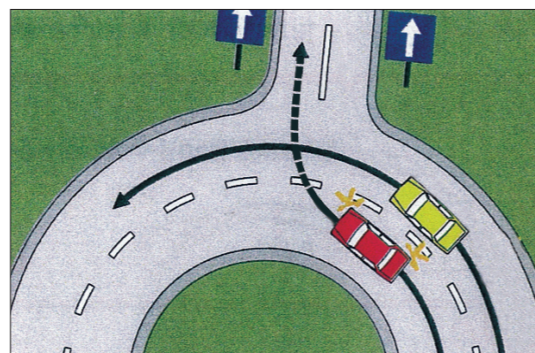
- rumeni, rdeči, modri;
- rumeni, modri, rdeči;
- modri, rdeči, rumeni.



5

Ali sme voznik rdečega avtomobila zaviti v desno preko zunanjega prometnega pasu pred rumenim avtomobilom?

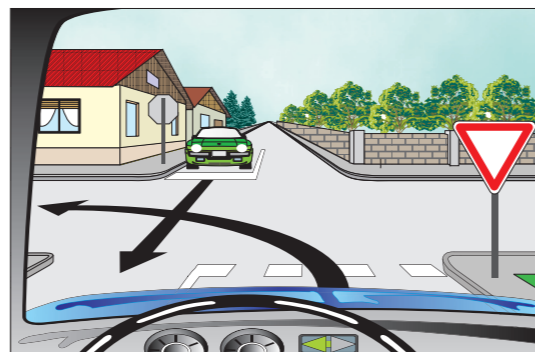
- ne, ker bi s takim zavijanjem ogrozil sebe in voznika rumenega avtomobila, ki vozi naravnost;
- da, ker ga mora voznik rumenega avtomobila počakati;
- sme, ker je izvozna cesta dvopasovna in enosmerna.



5

Kako ravnate v tej situaciji?

- odpeljem pred zelenim avtomobilom;
- počakam zeleni avtomobil.



3

Kaj pomeni rumena utripajoča luč na semaforju na sliki?

- ustavi in počakaj na zeleno luč;
- vozi previdno in se ravnaj po desnem pravilu;
- vozi previdno, ker se vključuješ na prednostno cesto.



4

Ali sme voznik motornega vozila prehitevi vozilo, ki pred njim že prehiteva drugo vozilo?

- ne sme;
- sme, če je cesta dovolj široka.

3

Pri koliko kazenskih točkah se izreče vozniku začetniku prenehanje veljavnosti voznškega dovoljenja?

- 3;
- 5;
- 7.

4

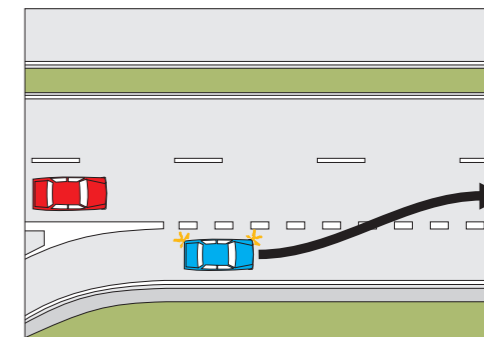
Napišite, kolikšne so največje dovoljene hitrosti za osebne avtomobile:

- na avtocesti: km/h;
- v naselju: km/h;
- na cesti, rezervirani za motorna vozila: km/h;
- na ostalih cestah izven naselja: km/h.

4

Vozite po prometnem pasu avtoceste (rdeči avtomobil). Kaj boste storili, da bo promet potekal čim bolj nemoteno (prehitevalni pas je prost)?

- zapeljem na prehitevalni pas in tako osebnemu avtomobilu, ki se vključuje na avtocesto, omogočim varno vključitev;
- peljem naprej po prometnem pasu, saj mora osebni avtomobil počakati na koncu pospeševalnega pasu;
- na prometnem pasu avtoceste upočasnim vožnjo ter tako omogočim osebnemu avtomobilu vključitev.



5

Kaj pomeni več zaporednih žvižgov policista?

- ustavi vozilo;
- nekdo je ravnal v nasprotju s trenutnimi prometnimi pravili;
- policist bo spremenil položaj telesa.

3

Prometne razmere se nenehno spreminjajo, zato mora biti voznik ves čas pozoren na dogajanje v prometu. To pomeni, da:

- mora pred vožnjo zaužiti večjo količino poživil;
- predvideva napake drugih in možne rešitve;
- premišljuje o težkih življenjskih problemih.

