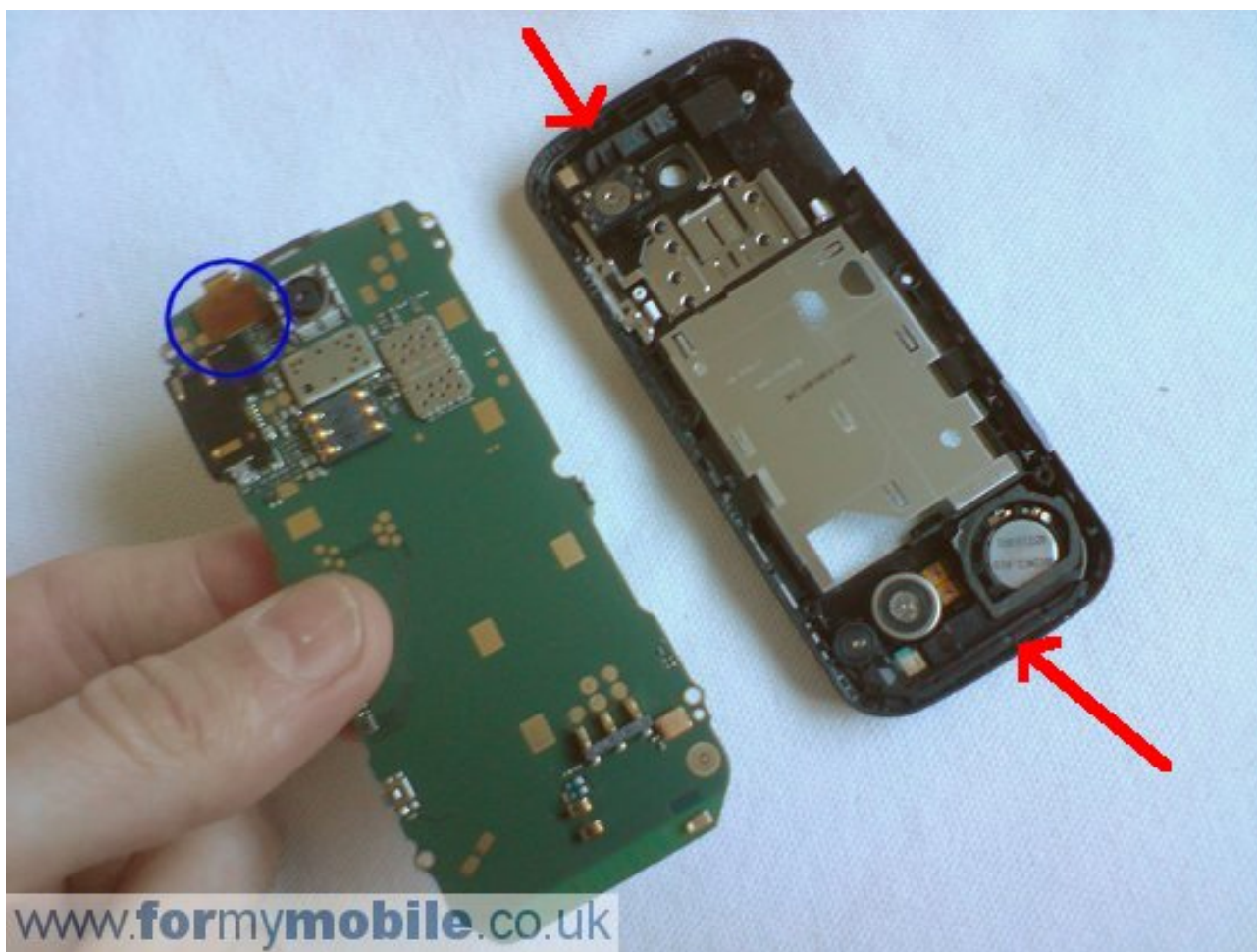


Antenske komponente za Nokia 5000 telefon:



...se nahajajo v samem telefonu tule:



S tem da navodila za uporabo trdijo da je antena samo na vrhu:

Antenna

Your device may have internal and external antennas. As with any radio transmitting device, avoid touching the antenna area unnecessarily while the antenna is transmitting or receiving. Contact with such an antenna affects the communication quality and may cause the device to operate at a higher power level than otherwise needed and may reduce the battery life.



The figure shows the antenna area marked in grey.

Lahko sklepamo da je oddajnik zgoraj in sprejemnik spodaj.

Iz izračuna v spreadsheetu je možno sklepati da bi bilo idealno imeti najmanj dve anteni v oblik kablov zviti na pravih mestih. Za protokol GSM-900 bi bila idealna dolžina antene 78 mm, za protokol GSM-1800 pa 40 mm.

Glede na to da je možno da so antene za sprejemanje in pošiljanje ločene obstaja tudi opcija boljše optimizacije, saj so frekvence za pošiljanje in sprejemanje različne. Za protokol GSM-900 bi lahko imeli na zgornjem delu telefona anteno dolžine 80 mm, na spodnjem pa 76 mm. Za protokol GSM-1800 bi lahko imeli na zgornjem delu 41 mm anteno, na spodnjem pa 39 mm.